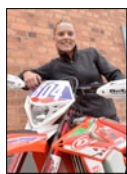




HOLSBYBRUNN
De vill ha
friheten på landet.
sidan 8



SPORTEN
Lina redo för
stora kraftprovet.
del 2 sidorna 6-7



SÄVSJÖ
Från Singapore
till Sävsjö för Esther.
sidan 11

SMÅLANDS DAGBLAD

FREDAGEN DEN 10 NOVEMBER 2017 | GRUNDAD 1922 | VECKA 45 | NR. 261

EN DEL AV HALLSPRESSEN

LÖSNUMMER 21 :-

Övergång het fråga i Äng

Majoritet vill ha tunnel under järnvägen

NÄSSJÖ Nässjö kommun kommer avgöra om det blir en bro eller en tunnel över järnvägen i Äng. Majoriteten av

Ängsborna vill ha en tunnel. Det visade en omröstning som hölls vid lantmätariets sammanträde. Byggnation av bro

som är det andra alternativet anses alltför vanskligt med närheten till dricksvattentakten. **SIDAN 4**



Sten-Yngve Johansson, Solberga, har för tredje gången blivit antagen till att visa upp sina målningar av containerfartyg på Liljevalchs vårsalong i Stockholm. Foto: CHRISTER UNDFORS

Sten-Yngves tredje år på Liljevalchs

SIDAN 7

Del 1: Ledare 2 • Nässjö 3-7 • Sävsjö 11 • Familj & folk 14-15 Del 2: Debatt & fria ordet 2 • Börs 4 • Sport och spel 6-11 • Radio/tv 14-15

Fullständiga rättigheter!
Thailändsk mat - Erbjudande!
Tre små rätter 95:-
Erbjudandet gäller vardagar från kl 16 och lördag och söndag. Endast Eksjö.
Öppet: Mån-Lör 11-21 • Sön 12-21
RESTAURANG COCO THAI
Brevlsv 17 • EKSJÖ • 0381-171 00

Sista chansen bli Nässjö lucia

NÄSSJÖ Fredagen den 10 november är sista anmälningsdag för att få chansen att vara med i Nässjö lucia 2017. "Ett minne för livet" tycker lucior och luciatårnor om tidigare års luciatåg. **SIDAN 4**

Här får alla ställa ut

NÄSSJÖ Nässjö konstförening arrangerar konstutställningen där vem som helst får vara med oavsett hur bra de kan måla. Totalt har 18 personer lämnat in runt 50 tavlor. **SIDAN 6**

Träveckan på Träcentrum

NÄSSJÖ Träveckan på Träcentrum börjar nästa vecka för att lyfta fram vikten av träindustrin för både Nässjö och Småland. **SIDAN 6**

Förslag går tillbaka

LÄNET Det blev en het debatt i regionfullmäktige om var ineliggande barn ska vårdas. Inom Alliansen är man splittrad och från oppositionen yrkade man på en återremiss. Ledamöter från C och KD delar oppositionens kritik. **SIDAN 13**

För Alliansen

är det här det största bakslaget efter flera tuffa månader."

ANA CRISTINA HERNÁNDEZ
SIDAN 2



Raoul Adolfsson
Möbetsäljare, Eksjö

Jag är stolt över att tillsammans med mina kollegor få representera varumärken som står för kvalitet, trygghet, hållbarhet och inte minst för kloka val.
Vi kan varumärken!

VI KAN FARS FÅTÖLJER

Med ett av Sveriges bredaste utbud av fantastiska sittmöbler vågar vi lova att vi har fåtöljen du söker.

Dessutom är flera till kampanjpris!



PALLEN PÅ KÖPET!

BRUNSTAD
DELTA ADVENTURE
POINT INKL. PALL
17.560,-
(fr. 14.950,-)



CONFORM
GLOBE FÅTÖLJ
fr. 10.385,-

GEMINI FÅTÖLJ
fr. 2.795,-



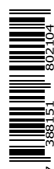
Eksjö, Abborravriskondellen
Tel vxt: 0492-177 00 Web: www.materialmannen.se
Öppettider: Vardagar 10-18 Lörd 10-14 Sönd 12-16



Delbetala i upp till 4 mån helt kostnads-
och räntefritt med MM kortet.
0kr ränta 0kr uppläggningsavgift 0kr aviavgift



MATERIALMÄNNEN





I en 1800-talsfastighet i Solberga står Sten-Yngve Johansson och målar sina numera välkända containerfartyg. Hans tavlor har för tredje gången och andra året i rad antagits till Liljevalchs vårsalong. Foto: CHRISTER UNDFORS

Han stävar mot Liljevalchs igen

Sten-Yngves containerfartyg på Vårsalongen för tredje gången

SOLBERGA Sten-Yngve Johansson, 66 år, har för tredje gången blivit antagen till Liljevalchs vårsalong, som inleds i januari.

– Jätteroligt att jag får vara med igen, säger han.

Det är hans numera välkända containerfartyg i Tyskland, där Kielkanalen och floden Elbe möts, som återigen fångat konsthallens intresse.

I 1800-talshuset i Solberga lyser höstsolen vackert in genom fönstren.

På övervåningen har Sten-Yngve sin ateljé och det är där han sitter och målar sina verk. Motiven hämtar han emellertid på plats i Tyskland.

Som regel åker han ned till den tyska industri- och hamnstaden Brunsbüttel, som ligger nära floden Elbes mynning.

– Just där är det en trång passage, som gör att fartygen kör sakta och mer glider fram på floden. Då är det ett perfekt läge att fotografera båtarna, berättar

”Själva formerna på båtarna är väldigt spännande. De ser ut som jättelika kubistiska skulpturer, ibland liknar de en modern stad.”

STEN-YNGVE JOHANSSON

tar Sten-Yngve Johansson, som brukar tillbringa ett par veckor i staden.

Sen åker han hem till Solberga och målar sina fartyg.

Först till Hamburg

I höstas skickade han in fyra målningar till Liljevalchs jury för bedömning. Nyligen fick han beskedet att två av hans tavlor är antagna till utställningen.

– Vårsalongen inleds 12 januari och ska pågå till 25 mars, berättar han.

Första gången han kom med var 2014 och senaste tillfället var i år, 2017.

– Så det blir tredje gången nu, andra året i rad dessutom, säger Sten-Yngve, som självfallet är glad över uppmärksamheten från konsthallen.

Redan nu i november väntar en annan utställ-

ning. Via Galleri Final, som han samarbetat med en längre tid, har han av en jury tagits ut till en utställning i Hamburg. Den inleds 15 november och pågår till den 19 november.

Bildlärare på Brinell

Sten-Yngve Johansson har målat i många år, men hade ett längre uppehåll mellan åren 1990 och 2012.

De här åren drev han eget medie företag och var fullt sysselsatt med att ta fram digitala program till storföretag som Tarkett Sommer, Flügger färg och lokala företag som Eco-Tapeter, då i Anneberg.

När Orrefors firade 100 år med en utställning på Nationalmuseum i Stockholm var det Sten-Yngve som fixade ett datorprogram, så att intresserade kunde titta in i varje rum



Det är med noga utvalda färger, som Sten-Yngve Johansson, målar sina containerfartyg.

på museet och se utställningen.

Till Nässjö kom han redan 1984, då som bildlärare på estetlinjen vid Brinellgymnasiet. Hans hemtrakter är annars Ronneby och Karlshamn berättar han. – Det var fantastiska elever jag fick jobba med de där åren. Några av dem har gått riktigt långt senare i livet, säger han.

När han 2012 återupptog måleriet dröjde det inte länge förrän han fastnade för just containerfartygen.

– Min dotters lägenhet höll på att inredas, när någon sa att ”bor man i Gö-

teborg ska man väl ha en marinmålning”, kan du fixa det? De menade säkert ett gammalt segelskepp. Jag målade ett containerfartyg, sen var jag fast.

Det här var 2013 och på den vägen är det. Sten-Yngves fascination för fartygen har inneburit många fartygsmålningar.

– Man ser en båt som stävar rakt ut i havet, snart är den försvunnen vid horisonten. Mystiskt, sakta glider jättelika lådor fram med det mesta som vi i vår kultur använder oss av som datorer, kläder och annat, men vi ser det inte.

Hans intresse för containerskepp har flera bottnar.

– Själva formerna på båtarna är väldigt spännande. De ser ut som jättelika kubistiska skulpturer, ibland liknar de en modern stad. Bara att vara nära dessa gigantiska fartyg som är höga som mindre skyskrapor och 200-400 meter långa. Det är något speciellt, tycker han.

Målar disciplinerat

Sten-Yngve Johansson är disciplinerat effektiv när han målar.

– Ofta börjar jag vid 14-tiden på eftermiddagen och målar i fyra timmar. Jag brukar börja med himlen, där hittar jag en grundton för målningen, menar han. På de här fyra timmarna blir han ofta nästan helt klar med en tavla containerfartyg.

– Sen kanske jag ser på tv en stund och så har jag målningen på ett stativ intill. Växlar från tv:n till målningen och ser något som jag vill förändra eller förbättra. Efter det är jag i regel klar.

Christer Undfors
0380-57 51 41
christer.undfors@smt.se